



Activ Acteurs

Vers de nouveaux possibles

un collectif d'acteurs
expérimentés de
la formation
professionnelle
et de l'accompagnement

MONTAUBAN (82)

ASTRID ROMAIN



**F
O
R
M
A
T
I
O
N

C
O
N
T
I
N
U
E**

19 MARS 24

TROUBLES OSTÉO-ARTICULAIRES :
DES CLÉS ALIMENTAIRES, DE
COMPLÉMENTATION ET DE
PHYTOTHÉRAPIE AU SECOURS DE VOS
PATIENTS POUR OPTIMISER
VOTRE PRISE EN CHARGE

05 MARS 24

THYROÏDE, COMMENT ACCÉLÉRER LE
RETOUR À L'ÉQUILIBRE DU PATIENT
PAR LA MICRONUTRITION,
L'ALIMENTATION ET LA
PHYTOTHÉRAPIE

14 MAI 24

RÉDUIRE LES TROUBLES DIGESTIFS ET
AMÉLIORER L'ÉQUILIBRE ET LA SANTÉ
GLOBALE DE VOS PATIENTS DANS LA
CONTINUITÉ DE VOS SOINS
GRÂCE À LA MICRONUTRITION,
L'ALIMENTATION ET DE LA PHYTOTHÉRAPIE

23 AVRIL 24

COMMENT AMÉLIORER
L'ACCOMPAGNEMENT DES PERSONNES
ATTEINTES DE CANCER
PAR LA MICRONUTRITION,
L'ALIMENTATION ET LA PHYTOTHÉRAPIE
EN TOUTE SÉCURITÉ ET EN ÉVITANT LES
INTERACTIONS ?

EGALEMENT EN INTRAMUROS EN MIDI-PYRENEES - FINANCEMENT OPCO

RENSEIGNEMENTS ET INSCRIPTION
CONSULTEZ TOUTES LES FORMATIONS SUR NOTRE SITE

WWW.ACTIVACTEURS.COM

07 66 39 95 06

CONTACT@ACTIVACTEURS.COM



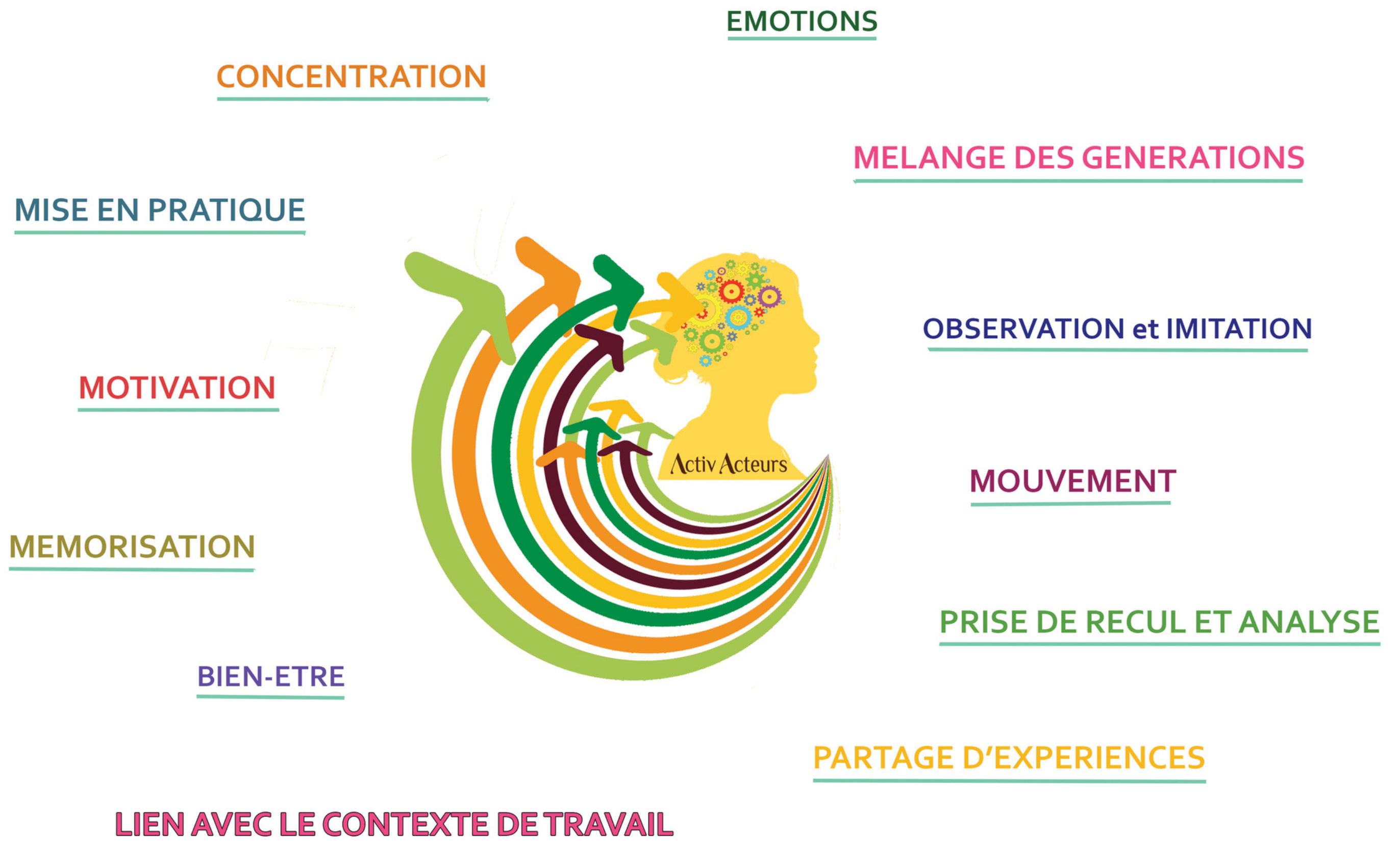
Qualiopi
processus certifié
RÉPUBLIQUE FRANÇAISE



Activ Acteurs

Vers de nouveaux possibles

L'APPROCHE PÉDAGOGIQUE



LA PEDAGOGIE ACTIVE

Nos méthodes d'apprentissage actives ont en commun de placer les apprenant-es au centre du processus. Nous parlons d'éducation populaire et de pédagogie active.

La pédagogie active s'inspire de contextes réels qui sont signifiants, ce qui augmente le niveau de motivation en formation. Elle favorise des apprentissages durables plutôt que de solliciter la mémoire à court terme.

05 MARS 24

THYROÏDE, COMMENT ACCÉLÉRER LE
RETOUR À L'ÉQUILIBRE DU PATIENT
PAR LA MICRONUTRITION,
L'ALIMENTATION ET LA
PHYTOTHÉRAPIE



Les dysfonctionnements thyroïdiens touchent 15 % de la population. Si les traitements médicaux sont indispensables, ils ne suffisent pas toujours à équilibrer la personne et les signes cliniques peuvent persister en handicapant le quotidien même au-delà d'analyses biologiques apparaissant comme stabilisées et normales. Il est alors incontournable de mettre en place des mesures hygiéno-diététiques simples, une alimentation, une complémentation et de la phytothérapie permettant d'agir sur les causes du problème thyroïdien.

Cette approche globale et causale a pour objectif de soutenir, équilibrer et optimiser le fonctionnement corporel en agissant sur tous les leviers de l'activité hormonale thyroïdienne.

> CONNAÎTRE LES BASES DES BESOINS POUR UN FONCTIONNEMENT ÉQUILIBRÉ DE L'AXE THYRÉOTROPE : BESOINS MICRONUTRITIONNELS, LIENS ET FONCTIONNEMENT DES DIFFÉRENTS ORGANES ET ACTIVITÉ DES RÉCEPTEURS.

> IDENTIFIER LES FACTEURS DE CAUSES ET DE DYSFONCTIONNEMENTS

> SAVOIR PROPOSER DES CONSEILS DE BASES PERTINENTS, FACILES À METTRE EN PLACE DANS LE QUOTIDIEN POUR LE PATIENT POUR OPTIMISER VOS SOINS ET LES TRAITEMENTS DANS LE RÉÉQUILIBRAGE THYROÏDIEN.

PROGRAMME COMPLET ICI



PUBLIC :

PROFESSIONNELS DE SANTÉ ET
PARAMÉDICAUX DÉJÀ EN ACTIVITÉ
TELS QU'INFIRMIERS,
KINÉSITHÉRAPEUTES,
CHIROPRACTEURS, OSTÉOPATHES,
NATUROPATHES, PHARMACIENS,
DIÉTÉTICIENS, MÉDECINS ...

LIEU : MONTAUBAN

DUREE : 7H

TARIF : 280€



19 MARS 24

TROUBLES OSTÉO-ARTICULAIRES :
DES CLÉS ALIMENTAIRES, DE
COMPLÉMENTATION ET DE
PHYTOTHÉRAPIE AU SECOURS DE VOS
PATIENTS POUR OPTIMISER
VOTRE PRISE EN CHARGE



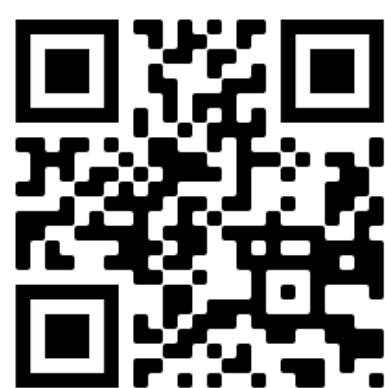
Les problématiques ostéoarticulaires chroniques peuvent vite devenir handicapantes et empoisonner le quotidien. Si les étiologies médicales et structurelles sont bien identifiées, on détectera les facteurs aggravants reposant à la fois sur l'alimentation, le stress, les systèmes métaboliques. Comprendre ces facteurs c'est donner les moyens aux patients de gérer sa douleur et d'optimiser les soins médicaux reçus tout en réduisant la chronicité et les risques de récives. Cette approche complémentaire est efficace aussi bien sur les tendinites chroniques, l'arthrose, les entorses à répétition, fractures, douleurs musculaires et articulaires, etc...

> CONNAÎTRE LES BASES DU FONCTIONNEMENT DU SYSTÈME OSTÉO-ARTICULAIRE : BESOINS MICRONUTRITIONNELS, LIENS ET FONCTIONNEMENTS DES DIFFÉRENTS TISSUS ET SYSTÈME MÉTABOLIQUE

> IDENTIFIER LES FACTEURS AGGRAVANTS

> SAVOIR UTILISER LES FONDAMENTAUX DE LA MICRONUTRITION, L'ALIMENTATION ET LA PHYTOTHÉRAPIE EN COMPLÉMENT DE SA PRATIQUE POUR AMÉLIORER LE CONFORT ET L'ÉVOLUTION GLOBALE DE LA SANTÉ DU PATIENT DANS LE DOMAINE DES TROUBLES OSTÉO-ARTICULAIRE

PROGRAMME COMPLET ICI



PUBLIC :

PROFESSIONNELS DE SANTÉ ET
PARAMÉDICAUX DÉJÀ EN ACTIVITÉ
TELS QU'INFIRMIERS,
KINÉSITHÉRAPEUTES,
CHIROPRACTEURS, OSTÉOPATHES,
NATUROPATHES, PHARMACIENS,
DIÉTÉTICIENS, MÉDECINS ...

LIEU : MONTAUBAN

DUREE : 7H

TARIF : 280€



23 AVRIL 24

COMMENT AMÉLIORER
L'ACCOMPAGNEMENT DES PERSONNES
ATTEINTES DE CANCER
PAR LA MICRONUTRITION,
L'ALIMENTATION ET LA PHYTOTHÉRAPIE
EN TOUTE SÉCURITÉ ET EN ÉVITANT LES
INTERACTIONS ?



Les facteurs d'apparition d'un cancer sont multiples : il est donc important de répondre de multiples façons pour lutter contre les causes et éviter les récives. En parallèle des traitements médicaux, les personnes atteintes ont besoin de soutien pour retrouver vitalité et confort de vie et de clés pour mieux supporter les traitements parfois très lourds. Les complémentations, l'alimentation et les plantes peuvent apporter des éléments de réponse pertinents et apporter soutien et soulagement. Pour conseiller en toute sécurité, il est important de connaître les interactions des plantes et des compléments avec les traitements, mais aussi les liens fonctionnels entre cellules cancéreuses, corps et systèmes métaboliques mais aussi avec les autres facteurs externes : alimentation, stress...



> CONNAÎTRE LES BASES DE L'ALIMENTATION, LA COMPLÉMENTATION ET LA PHYTOTHÉRAPIE

> IDENTIFIER LES FACTEURS DE CAUSES RÉCURRENTS CHEZ LES PATIENTS ATTEINTS DE CANCER

> SAVOIR PROPOSER DES CONSEILS DE BASES PERTINENTS, FACILES À METTRE EN PLACE DANS LE QUOTIDIEN POUR OPTIMISER VOS SOINS ET ACCOMPAGNER LES PATIENTS FACE À LA MALADIE ET AUX TRAITEMENTS MÉDICAUX

PROGRAMME COMPLET ICI



PUBLIC :

PROFESSIONNELS DE SANTÉ ET
PARAMÉDICAUX DÉJÀ EN ACTIVITÉ
TELS QU'INFIRMIERS,
KINÉSITHÉRAPEUTES,
CHIROPRACTEURS, OSTÉOPATHES,
NATUROPATHES, PHARMACIENS,
DIÉTÉTICIENS, MÉDECINS ...

LIEU : MONTAUBAN

DUREE : 7H

TARIF : 280€



14 MAI 24

RÉDUIRE LES TROUBLES DIGESTIFS ET AMÉLIORER L'ÉQUILIBRE ET LA SANTÉ GLOBALE DE VOS PATIENTS DANS LA CONTINUITÉ DE VOS SOINS GRÂCE À LA MICRONUTRITION, L'ALIMENTATION ET DE LA PHYTOTHÉRAPIE



Le sondage IFOP du 2 juill. 2021 évalue la proportion des français touchés par des troubles digestifs à près de la moitié de la population. Que ce soit des maladies diagnostiquées ou bien des troubles uniquement fonctionnels, ces douleurs, problèmes de transit, inconfort ne trouvent pas toujours de soulagement dans les traitements médicaux. Car les causes ne sont pas forcément médicales. Defait, il est indispensable d'envisager ces problématiques de façon globale : alimentation adaptée, complémentation des carences, gestion du stress et régulation des axes neuro-endocriniens. C'est dans la recherche des causes que se trouve souvent le soulagement du patient.



- > CONNAÎTRE LES BASES DU FONCTIONNEMENT DU SYSTÈME DIGESTIF ET SON LIEN AVEC LE SYSTÈME NEUROENDOCRINIEN
- > IDENTIFIER LES FACTEURS DE CAUSES ET DE DYSFONCTIONNEMENT ESSENTIELS
- > SAVOIR PROPOSER DES CONSEILS DE BASES PERTINENTS, FACILES À METTRE EN PLACE DANS LE QUOTIDIEN POUR LE PATIENT POUR OPTIMISER LES TRAITEMENTS ET SA PROPRE PRATIQUE POUR LES TROUBLES DIGESTIFS

PROGRAMME COMPLET ICI



PUBLIC :

PROFESSIONNELS DE SANTÉ ET PARAMÉDICAUX DÉJÀ EN ACTIVITÉ TELS QU'INFIRMIERS, KINÉSITHÉRAPEUTES, CHIROPRACTEURS, OSTÉOPATHES, NATUROPATHES, PHARMACIENS, DIÉTÉTICIENS, MÉDECINS ...

LIEU : MONTAUBAN

DUREE : 7H

TARIF : 280€





Activ Acteurs

Vers de nouveaux possibles

L'ESPRIT D'EQUIPE



Remettre l'humain au centre de nos préoccupations, s'appuyer sur l'intelligence collective pour co-construire le monde de demain, travailler l'inclusion, redonner sa place à l'apprentissage tout au long de la vie, valoriser la transmission horizontale des savoirs, travailler la complémentarité des parcours entre éducation, formation initiale et formation continue, telle est notre philosophie.



Activ Acteurs

Vers de nouveaux possibles

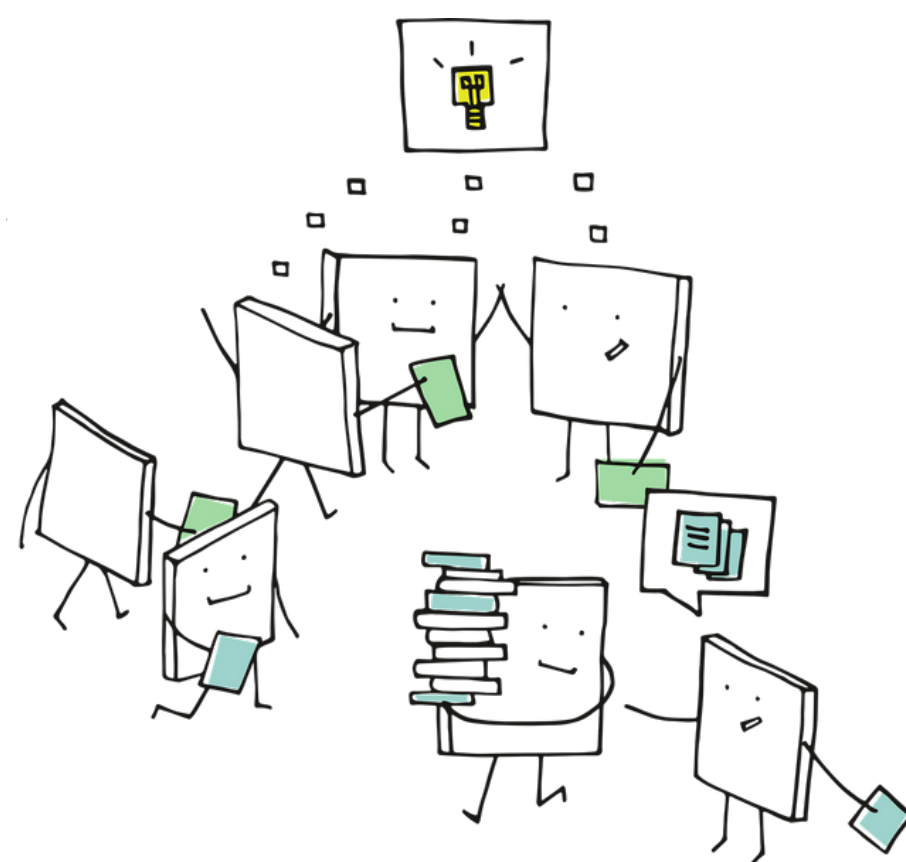
Organisme de formation et d'accompagnement
Déclaré auprès du Préfet de région Occitanie n° 76 82 0107782,
ce numéro de vaut pas agrément de l'Etat
N° Siret : 912 075 991 000 14



ACTIVACTEURS EST UNE SOCIÉTÉ COOPÉRATIVE. L'ORGANISATION INTERNE EST PENSÉE DE MANIÈRE COLLABORATIVE ET PARTICIPATIVE, IL EN VA DE MÊME POUR LES RELATIONS QUE NOUS CONSTRUISONS AVEC L'ENSEMBLE DE NOS PARTENAIRES.

NOS DOMAINES D'INTERVENTION :

- > FORMATION PROFESSIONNELLE
- > ACCOMPAGNEMENT D'ÉQUIPES
- > ANALYSE DES PRATIQUES ET MÉDIATION
- > CONSEILS, AUDITS ET DIAGNOSTICS
- > CONFÉRENCES ET ANIMATIONS THÉMATIQUES



CONTACT :

136 RUE FRESCATY - 82600 VERDUN SUR GARONNE
07 66 39 95 06
CONTACT@ACTIVACTEURS.COM
WWW.ACTIVACTEURS.COM